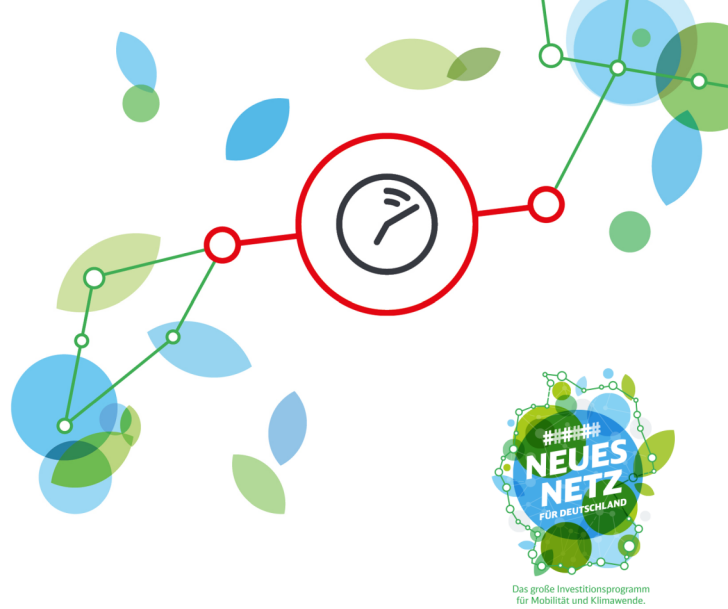




# Baubedingte Fahrplanänderungen

## S-Bahn-Verkehr



### S 1 Bamberg – Erlangen – Fürth – Nürnberg – Hartmannshof

von Montag, 1. bis Freitag, 5. August, jeweils 6.15 – 17.45 Uhr

**Ausfall Erlangen ◀ ▶ Nürnberg Hbf**

Einzelne S-Bahnen dieser Linie fallen zwischen Erlangen und Nürnberg Hbf aus. Nutzen Sie als Ersatz eine frühere bzw. spätere S-Bahn in diesem Abschnitt.

#### Grund

Weichenbauarbeiten in Nürnberg Hbf

#### Kontaktdaten

<https://bauinfos.deutschebahn.com/kontaktdaten/DBRegioBayern>

#### Fahrpläne und Sonderinformationen

Fahrplan Bamberg – Nürnberg Hbf 1. – 5.8.2022 (456,2 kB)

**Diese Fahrplandaten werden ständig aktualisiert.**

**Bitte informieren Sie sich kurz vor Ihrer Fahrt über zusätzliche Änderungen.**

**Bestellen Sie sich unseren kostenlosen Newsletter und erhalten Sie alle baubedingten Fahrplanänderungen per E-Mail → <https://bauinfos.deutschebahn.com/newsletter>**

Fakten und Hintergründe zu Bauprojekten in Ihrer Region finden Sie auf <https://bauprojekte.deutschebahn.com>