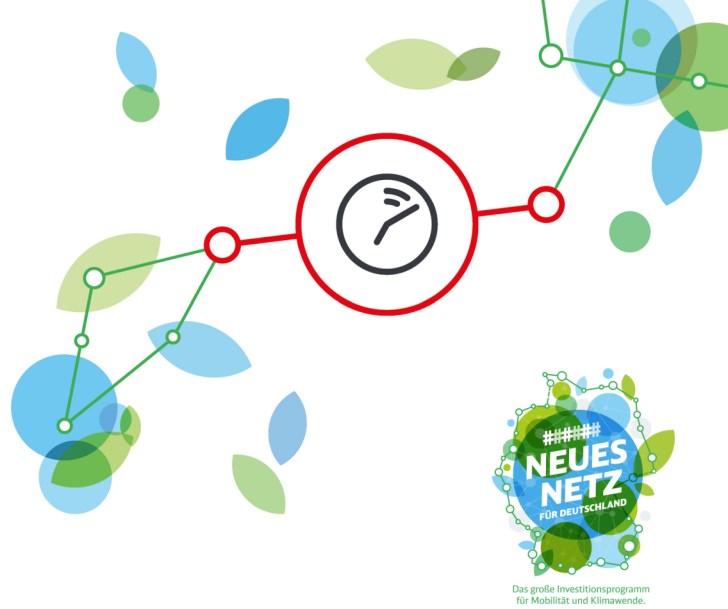


Baubedingte Fahrplanänderungen

Regionalverkehr



RE 20 Nürnberg – Bamberg – Würzburg

folgende Meldung geändert

von Donnerstag, 1. Dezember, 21.00 Uhr bis Freitag, 9. Dezember, 22.45 Uhr

Ausfall und Schienenersatzverkehr sowie veränderte Fahrzeiten Würzburg Hbf ◀ ▶ Bamberg (verschiedene Abschnitte)

- Die meisten Züge der Linie RE 7 (Erfurt – Würzburg) fallen zwischen Würzburg Hbf und Schweinfurt Hbf aus. Als Ersatz fahren Busse zwischen Würzburg Hbf/Waigolshausen und Schweinfurt Hbf bzw. nutzen Sie zwischen Würzburg Hbf und Waigolshausen die verbleibenden Züge anderer Linien. Einzelne Züge fahren **am 9. Dezember** von Schweinfurt Hbf bis Würzburg Hbf mit späteren Fahrzeiten.
- Die meisten Züge der Linie RE 20 (Nürnberg – Würzburg) fallen zwischen Würzburg Hbf/Waigolshausen und Schweinfurt Hbf aus und werden durch Busse ersetzt. **RE 4797 (planmäßige Ankunft 23.32 Uhr in Bamberg) fällt zusätzlich von Schweinfurt Hbf bis Bamberg aus.** Zusätzlich fahren die Züge in verschiedenen Abschnitten zwischen Würzburg Hbf und Bamberg mit späteren Fahrzeiten.
- Die meisten Züge der Linie RE 54 (Frankfurt (Main) – Bamberg) und einzelne Züge der Linie RE 55 (Frankfurt (Main) – Würzburg) fallen zwischen Waigolshausen und Schweinfurt Hbf/**Bamberg** aus und werden zwischen Waigolshausen und Schweinfurt Hbf durch Busse ersetzt. Zusätzlich fahren die Züge in verschiedenen Abschnitten zwischen Würzburg Hbf und Bamberg mit späteren Fahrzeiten.
- Mehrere Züge der Linie RE 55 fallen **am 3. und 4. Dezember** zwischen Schweinfurt Hbf und Bamberg aus.
- Zahlreiche Züge der Linie RB 53 (Schlüchtern – Bamberg) fallen zwischen Waigolshausen und Schweinfurt Hbf aus und werden durch Busse ersetzt. **In den Morgen-, Abend- und Nachtstunden** werden die Züge in verschiedenen Abschnitten zwischen Würzburg Hbf und Bamberg durch Busse ersetzt. Zusätzlich fahren zahlreichen Züge in verschiedenen Abschnitten zwischen Würzburg Hbf und Bamberg mit veränderten (früheren und späteren) Fahrzeiten.
- Die Verkehrstagerregelungen sowie die genauen Fahrzeiten der einzelnen Züge und Busse entnehmen Sie bitte dem beigefügten Fahrplan.

Bitte beachten Sie, dass die Haltestellen des Schienenersatzverkehrs nicht immer direkt an den jeweiligen Bahnhöfen liegen. Die Fahrradmitnahme ist im Bus nur im Rahmen des verfügbaren Platzes möglich, deshalb kann eine Beförderung leider nicht garantiert werden.

Grund

Brückenarbeiten

Kontaktdaten

<https://bauinfos.deutschebahn.com/kontaktdaten/DBRegioBayern>

Fahrpläne und Sonderinformationen

Fahrplan Würzburg Hbf – Bamberg 1. – 9.12.2022 (798,7 kB)

Diese Fahrplandaten werden ständig aktualisiert.

Bitte informieren Sie sich kurz vor Ihrer Fahrt über zusätzliche Änderungen.

Bestellen Sie sich unseren kostenlosen Newsletter und erhalten Sie alle baubedingten Fahrplanänderungen per E-Mail → <https://bauinfos.deutschebahn.com/newsletter>

Fakten und Hintergründe zu Bauprojekten in Ihrer Region finden Sie auf

<https://bauprojekte.deutschebahn.com>